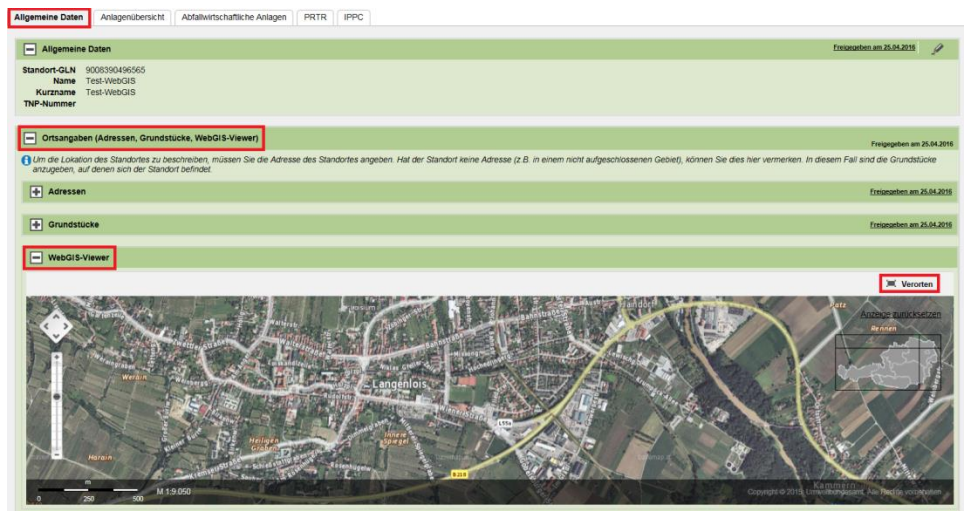


VERORTUNG EINER ANLAGE

Diese Anleitung beschreibt, wie eine Anlage in ZAReg verortet werden kann.

1. Um mit dem Verorten von Anlagen zu beginnen, beim Standort auf den Reiter „Allgemeine Daten“ klicken.

Danach den Block Ortsangaben und den Sub-Block WebGIS-Viewer aufklappen und dann rechts auf „Verorten“ klicken.



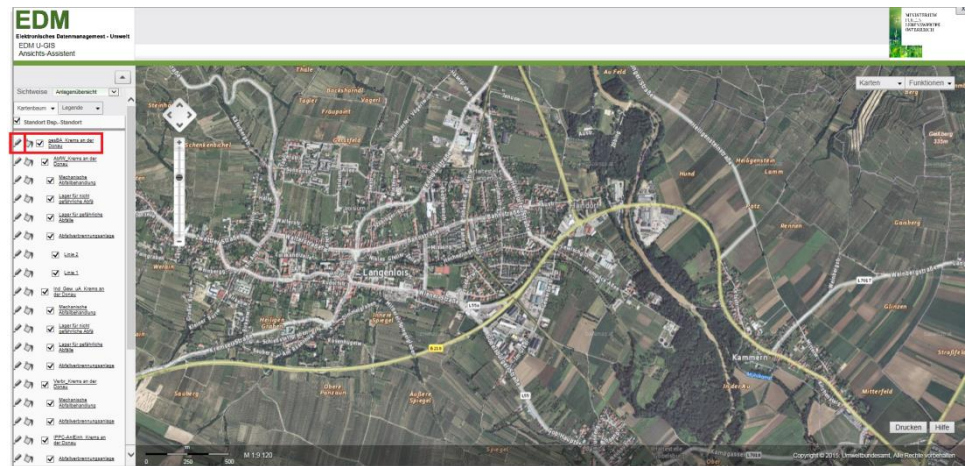
2. Bei Bedarf den passenden Maßstab einstellen. Dazu rechts „Funktionen“ aufklappen und den Maßstab verändern.

Alternativ kann man auch durch scrollen am Maus-Rad aus der Anlage heraus- bzw. hineinzoomen.

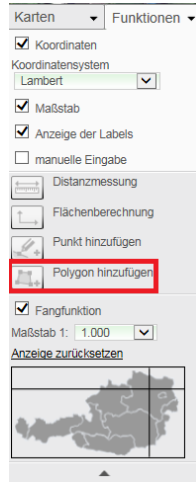
Um das Bild zu verschieben, die linke Maustaste gedrückt halten und ziehen.



3. Um mit dem Verorten zu beginnen, auf das Stift-Symbol neben der gesamten Betriebsanlage klicken.



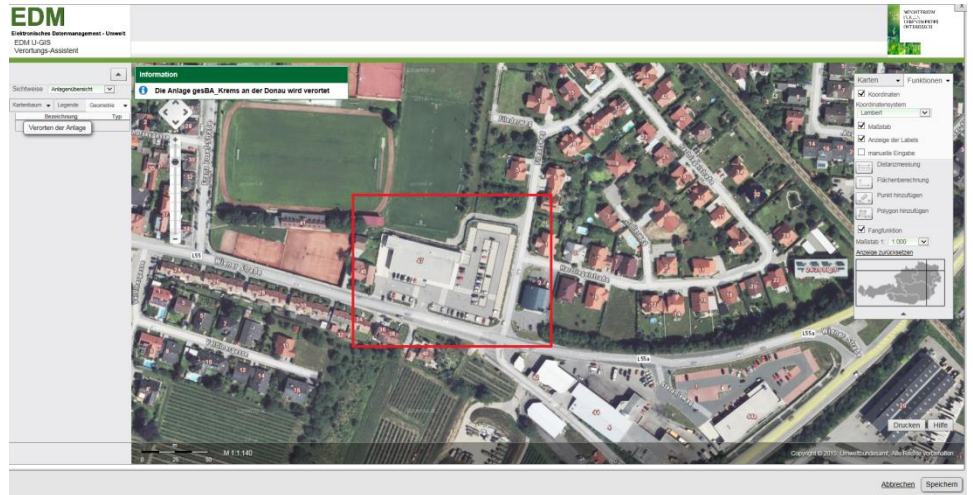
4. Anschließend auf „Polygon hinzufügen“ klicken.



5. Es erscheint eine Information, dass die Anlage verortet wird.



6. Nun die Anlage durch Setzen von Punkten nachzeichnen.



7. Zum Schließen des Polygons wieder auf den Anfangspunkt klicken.



8. Auf Speichern klicken.



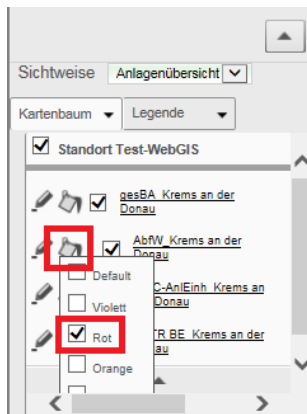
9. Dasselbe auch mit den untergeordneten Anlagen machen. Dazu die Punkte 3-8 wiederholen.

Für dieses Beispiel wäre die nächste Anlage die Abfallwirtschaftliche (AbfW) Anlage.



10. Um die Farbe einer Anlage zu ändern und sie damit unterscheidbar zu machen, auf den „Farbkübel“ neben der Anlage klicken, für die Sie die Farbe ändern wollen.

In der Grafik ist das die AbfW-Anlage.



11. Ergebnis



12. Wenn Sie mit dem Verorten aller Anlagen am Standort fertig sind, dann klicken Sie rechts unten auf „zurück“, um zur Ansicht der Allgemeinen Daten des Standorts zurückzukehren.

